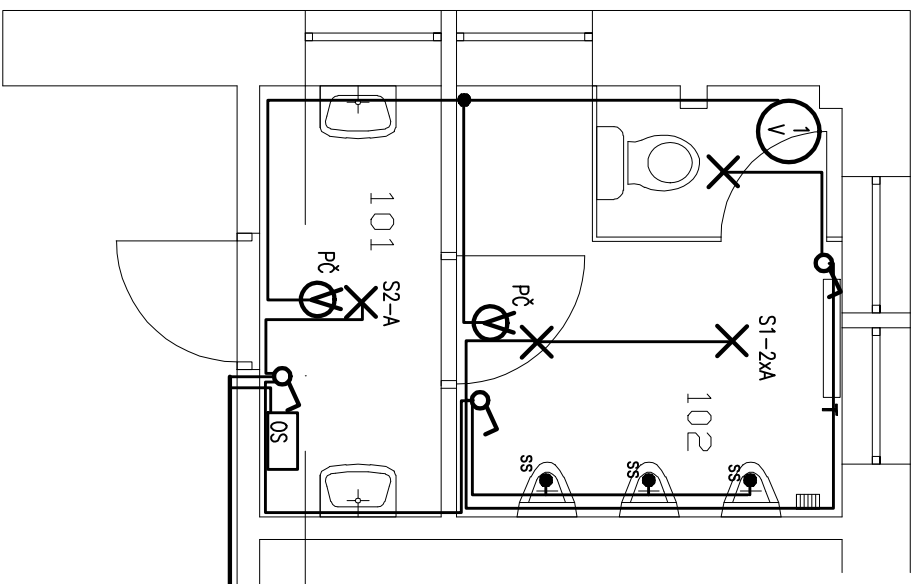
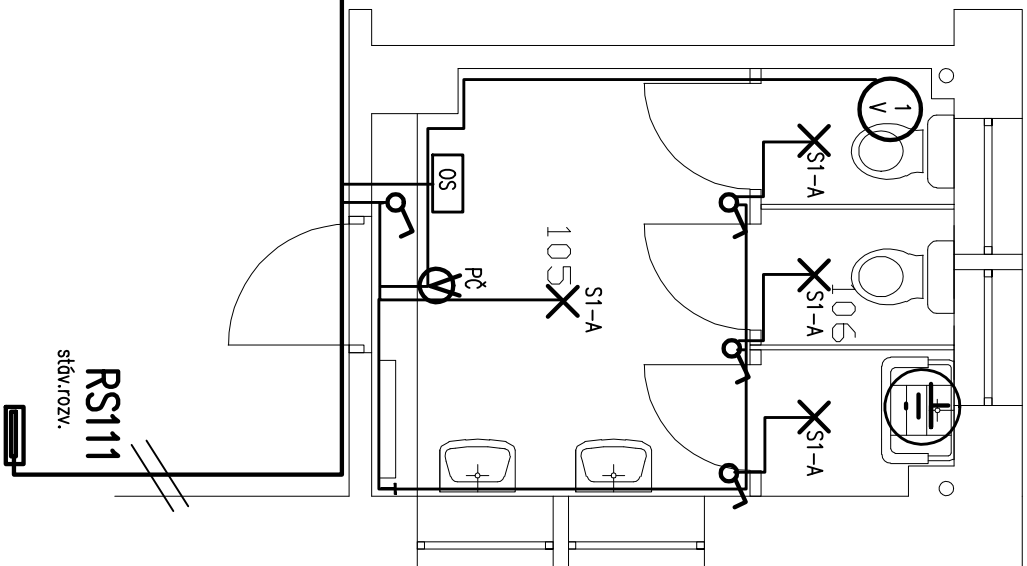


WC chlapi



MC dīvky



Tabuľka mŕstnosti

	Funkce	Plocha [m ²]	Délka [m]
200	WC-chlapeč-předstřih	3,420	8,100
200	WC-chlapci	7,218	11,100

Tabuľka miestností
+Zajištiť 1x16A-osušovač rukou

Dznočení	Funkce	Plocha [m ²]	Dřevod [m]
105	WC-divky-předstř	6,904	10,650
106	WC-divky	3,548	8,210

LEGENDA ELEKTROINSTALLACE

X - ŽÁROVKOVÉ SVÍTLIDLO PŘISAZENÉ 1x21W,IP65-chodby,soc.zař.

SPÍNAČ-01

PŘEPÍNAČ SERIOVÝ-05

PČ-POHYBOVÉ ČIDLO PŘISAZENÉ NA STROPĚ

 OCHRANĚ POSPOJENÍ

ROZVADĚČ PODRUŽNÝ

VENTILATOR 400V,230V

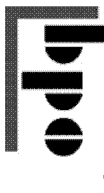
● SS-
NAPOLJENI SPLACHOVACIHO SENZORU

SDRUŽENÁ TRASA KABELŮ

SVĚTELNÉ ROZVODY

OS - OSUŠOVAČ RUKOU—dod.inv.(stáv.)

INDEX
ZMĚNA
DATUM
JMÉNO
PODPIS

Vedoucí projektant		Vedoucí zakázky		Zatko Tomáš Ing.	1:50
Projektant	Kraus Milan Ing.	Technická kontrola			
		ZAKÁZKA:		Počet A4 3	
BPO spol. s r.o. Lidická 1239 363 01 OSTROV		Rekonstrukce sociálního zařízení ZŠ a MŠ, Litvínov - projektová dokumentace		Stupeň projektu DPS	
Tel.: +420363675111 Fax: +42036361216		ČÁST (SO, PS): 3 ZŠ PKH č.p. 1568-1589 4.pavilon - Žitná budova		Datum dokončení 13.04.2016	
Obsah:		1.NP-WC chlapci+dívky - elektro		Číslo zakázky 8366-26	
Objednatel:		Město Litvínov		Číslo archivu: BPO 5-92667	